



Pineapple Fresh Marine



パイナップルフレッシュマリン

強力 汚れ落とし【業務用】

- ハルの汚れもきれいに
- 石けんのイメージを変えるパワー
- 天然成分で環境にも優しい

『油』：『脂』に特化した純石けん洗剤です、原液でのご使用が最大の効果を発揮します。汚れの度合いにより水で希釈倍率を変え『作業性』『コスト』を考慮しご使用ください。

500ml
(クロス付)



NEW

4リットル
(空ボトル2本付)

(税込) ¥3,675
(本体価格 ¥3,500)



(税込) ¥24,150
(本体価格 ¥23,000)

マリナーでのご使用 原液のまま！

(まずは水分をふき取りましょう、水をかけながらの作業は効果を半減させます。)

■ ハルの汚れ



隆起していない軽度の汚れはスプレー後しばらくしてふき取る。

ガム状に隆起した重度の汚れはティッシュペーパーを貼り付け洗剤をしみ込ませたまま一晩おいてからふき取ってください。

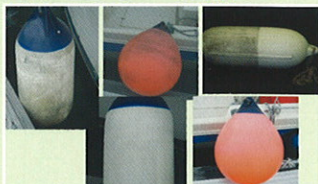
■ FBビニールシートの汚れ



スプレーし1分ほどしてから「ハイパーふきん」を使って指圧振動をさせながらふき取る。

ゴシゴシと大きく動かすと汚れは目地の中を移動するだけでスカッとキレイに落ちない。

■ フェンダーの汚れ



キズがつかない程度の少し硬めのヘチマ状スポンジで一気に全体を洗う。

最初から水をかけないで洗剤が黒く汚れてもそのまま洗いきってから水をかける。

もう一度同じ作業を繰り返す。

■ 落書き マジックやラッカーペイントも落とします。

■ 一般的 4~6倍 (原液1 : 水3~5)
換気扇 : レンジ : 台所まわり : 電子レンジ : 冷蔵庫 : 洗面所
照明器具 : ドア : 壁 : ステンレス : 樹脂 : 金属

品名・成分

純石けん洗剤 (脂肪酸カリウム)
水溶性溶剤・アルカリ剤・酵素

使えないもの

水を吸う白木などの木製品、皮革、スチロール樹脂等、漆器、漆塗り、金箔、真ちゅう製品等。

使用上の注意

- ※下地や塗装面までもキズをつける場合もあり予め目立たない箇所テストしてご使用ください。特に『原液のまま！・2~3倍での希釈』でのご使用は必ずテスト確認をしてください。
- ※子供の手の届くところに置かない。人に向けてスプレーしない。高温・直射日光はさける。
- ※第4類第3石油類 (等級Ⅲ水溶液) 火気厳禁

応急処置

- ※目に入った時はすぐに水で十分に洗う。
- ※飲み込んだ時は水を飲むなどの応急処置をして専門医に相談する。
- ※手肌に優しい成分を使用していますが、特に皮膚の弱い方は炊事用手袋を使用するか、使用後は手を十分洗いクリーム等でお手入れをお勧めします。



0120-414941

販売元

MCL (株) 松田商会 Madax事業部

〒542-0081 大阪市中央区南船場3-6-28 第2芦池ビル702号
E-mail: info@mcl-matsuda.co.jp http://www.mcl-matsuda.co.jp

堺北マリーナ
2004年8月20日

before ①

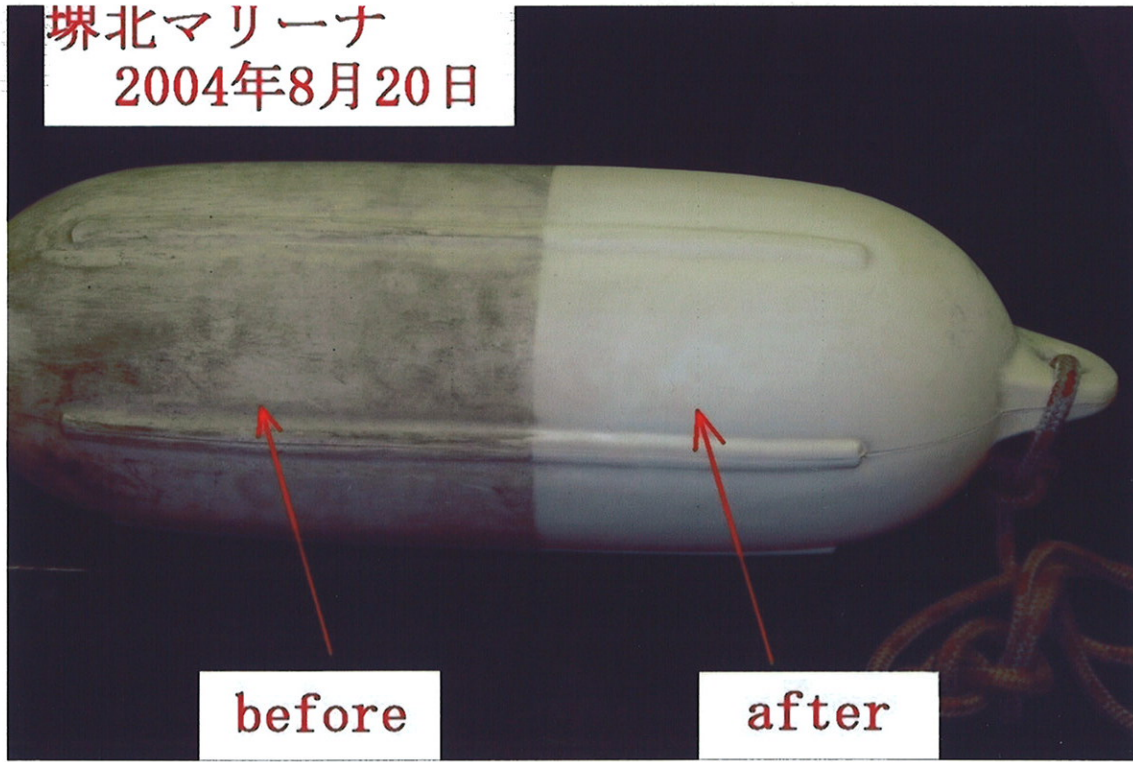


堺北マリーナ
2004年8月20日

after ②



堺北マリーナ
2004年8月20日



before

after

堺北マリーナ
2004年8月20日



堺北マリーナ
2004年8月20日



Pineapple Fresh Marine



caution!

ご注意!

このサポートパッドには研磨剤が入っており、汚れを『削り落とす』作用があります。そのため表面に細かなキズが入りますので、充分なテストをされた後、お使いください。

ステージⅡ 『サポートパッド』を使って効果的に

“ 錆ダレ ” “ 水アカ ” “ 錆び ” をやさしくクリーニング

- コンパウンドを使うとできてしまうムラの心配がありません!
- 錆の垂れたハルも、ステンレス製のバルピットも楽にピカピカ!



ハルについたタイヤ痕...

原液+サポートパッド(#1500)で、やさしく撫でるように拭いてみました。

コンパウンドと同様、研磨作用がありますがムラが出ることもなく、すっきりと落とすことができました。



舳先の水抜き穴からタれた錆び...

原液+サポートパッドで少し強く押さえて根気よく作業しました。

真中は作業途中の写真です。

最後には右側のようにきれいに落ちました。



こちらは一般的な水アカです。

これも同じ手法でやさしく拭き取るだけでピカピカになりました。



ステンレス部分についた錆び...

あまり強く擦ると傷がついてしまいます。すーっと撫でるだけでまるで新品同様です。



ラダーの塗装...

原液をスプレーして...1時間待つ...
オルファ製ヘラで厚い塗料をハクリする。
もう一度原液をスプレーし荒目のパッド(#400)で仕上げました。



ヨットのライン、キャビン...

パッドに原液をスプレーして...
イージーメンテナンスが可能になりました。

Pineapple Fresh Marine



ステージⅢ 『ペラクリン落とし』かんたん作業！



ヨット(26フィート)のスクリュー
左写真のペラクリンは塗装して約1年経過。

プロでも面倒なペラクリンのハクリ作業は普通
サンダーで研磨する方法しかないのが現状です。



ティッシュに原液をタップリと浸すようにスプレーし
漏れないようにサララップを巻いて一晩放置した。

(ここにはスプレーしていません。)

アマチュアも満足



ワイヤーブラシを強く押さえて磨くと
表面のシリコン塗料も簡単にとれます。

片ハネが3分できれいになった。
複雑な曲面もワイヤーブラシで簡単に
作業できます。



トローラー(36フィート)のスクリュー
これもおよそ塗装して1年経過。

『プロの強い要望』余分な作業はしたくない！

まずワイヤーブラシで全体を粗方こする。
原液をスプレーし1.5~2時間ほど放置します。
再度スプレーしワイヤーブラシで強くこすって磨きます。
面倒な養生をしなくてもハネ1枚の作業を5分で完了。



従来の作業では表面が熱で
焼けたように黒ずむ。

仕上げ磨きは水を掛けながらの研磨剤入りパッド
#400が最適です。(写真はこの作業をしていません。)

Marine 洗剤の『油』成分の除去は有機溶剤
で完全に処理をしましょう。(塗料の付きをよくする)

