

ディスプレイを上下左右に調整可能な スイベルマウントハンガーを採用

ディスプレイを上下左右に細かく調整可能なので
最適な角度に設定することができます。



5.7型 2周波カラー液晶魚群探知機

型式 FCV-627

SPECIFICATION

仕様

| | |
|--------|--|
| 表示器 | 5.7型TFTカラーLCD 縦型 |
| 解像度 | 640 x 480ドット (VGA) |
| 表示色 | 64色 |
| 表示範囲 | レンジ2~1200m、シフト1200m |
| 拡大レンジ | 2~1200m |
| 表示モード | 1周波単記、2周波併記、マーカー拡大、海底追尾拡大、 海底直線拡大、航法画面、潮汐グラフ、Aスコープ |
| 画像送り | 8段階(停止、1/16、1/8、1/4、1/2、x1、x2、x4) |
| 警報 | 海底、魚群、単体魚、底付魚群、底質、水温、船速、到着 |
| その他の機能 | オート(フィッシング・クルージング)、シフト、 干渉除去、クラッタ、TVG、色消し、水温グラフ、 Aスコープ、ホワイトマーカー、ホワイトライン、 底質判別、魚体長表示、全画面感度調節 |
| 付加機能 | 探見丸SYSTEM対応 |
| 周波数 | 50/200 kHz |
| 送信出力 | 600 W |
| 送信回数 | 20~3000回/分 |
| 入出力 | NMEA0183 (Ver. 1.5/2.0/3.0) TTL: Off/TLL/FURUNO-TLL (L/L、水深、水温、底質情報、魚体長情報) |
| 防水性能 | IP 56 |
| 電源 | DC12-24V 最大13W以下 |

構成

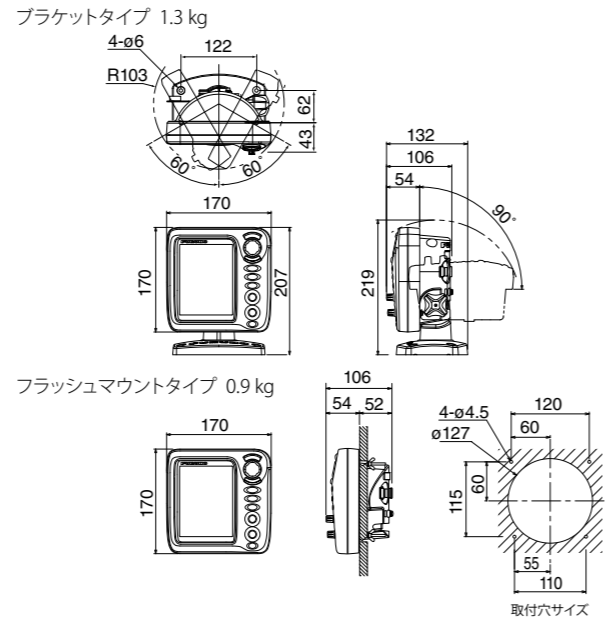
| | |
|--------------|-------------|
| 指示器 | x1 (約1.3kg) |
| 工事材料、予備品、付属品 | |

オプション

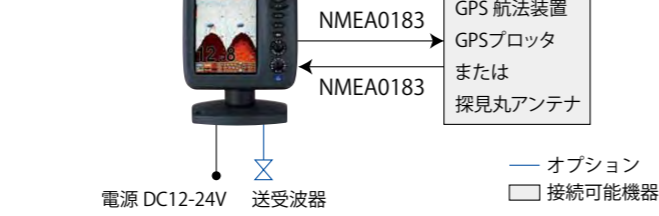
- 送受波器(出力600W) ●水温船速センサー ●水温センサー
- インナーハルキット* ●ケーブル組品(送受波器/センサー分配用)
- 複合ケーブル(NMEA0183+POWER) ●ケーブル(0.5m、探見丸アンテナ用)

*送受波器をインナーハル装備した場合、減衰により底質情報が判別できません。
また単体魚が検出できない、または小さめに表示する場合があります。

指示器



相互系統図



探見丸 SYSTEM | FCV-627は探見丸システムの親機として
使用することができます。

*子機(探見丸CV/MINI)・アンテナについては株式会社シマノにて販売しています。

商標の扱い:本カタログに記載されている社名、製品名は、一般に各開発メーカーの登録商標または商標です。

★ご購入の前に

- 仕様および外観は機器改良のため予告なく変更することがあります。
- 当製品をお買い上げの場合、取付工事費、オプション費等は別途ご請求させていただきます。
- 印刷物と製品とは多少色合いが異なる場合があります。あらかじめご了承下さい。
- このカタログの内容詳細については販売店または当社におたずね下さい。

●お問い合わせは

古野電気株式会社

| | | | |
|-------------|---------------|-------------|---------------|
| 本社/国内営業部 | 662-8580 | 西宮市芦原町9番52号 | (0798)63-1085 |
| ●東京支店 | (03)5687-0421 | ●北海道支店 | (011)561-7261 |
| ●銚子営業所 | (0479)25-0255 | ●釧路営業所 | (0154)25-7831 |
| ●焼津営業所 | (054)628-7181 | ●稚内出張所 | (0162)22-2815 |
| ●東北支店/八戸営業所 | (0178)33-7415 | ●函館出張所 | (0138)26-1067 |
| ●石巻営業所 | (0225)93-0701 | | |

| | | | | |
|-------------|-------|----------------|-------|----------------|
| フルノ関西販売株式会社 | 伊勢支店 | (0596) 35-0330 | 関西支店 | (078) 304-7008 |
| フルノ九州販売株式会社 | 西国支店 | (088) 832-7171 | 北九州支店 | (0832) 67-9111 |
| | 西九州支店 | (095) 861-3261 | | |
| | 南九州支店 | (0987) 64-1108 | | |

* 弊社問合せ先は事情により変更される場合があります。弊社ホームページに最新情報を掲載していますので、ご参照下さい。

デジタル魚探
DIGITAL FISH FINDER

FURUNO

5.7型 2周波カラー液晶魚群探知機

型式 FCV-627

底質と
サイズがわかる
魚探になりました。



探見丸 SYSTEM 対応



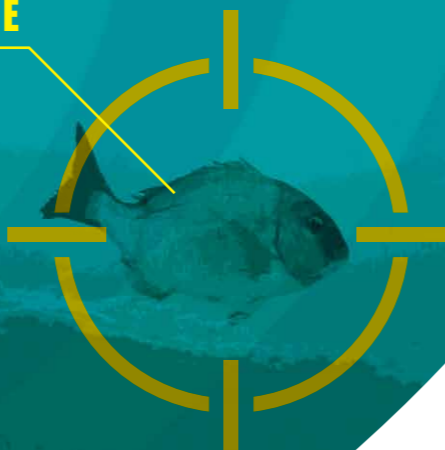
www.furuno.com

カタログNo. FF-127
1-1111-105K

底質とサイズがわかる魚探になりました。

FISH SIZE

魚体長計測



BOTTOM

底質判別



5.7型 2周波カラー液晶
魚群探知機

型式 FCV-627



デジタル魚探
DIGITAL FISH FINDER

DIGITAL FISH FINDER

になりました。

より見やすく

- 直射日光下でも見やすい800カンデラの明るい画面表示
ARガラスと液晶を貼りつけて隙間が無いため結露しません。
偏光サングラスを使用しても視認可能です。
- 全画面の感度調節が可能
- LEDバックライト液晶の採用

より確実に狙った魚を獲える — 魚のいる環境を絞り込み —

- フルノの最新技術、底質判別機能※を搭載!
海底や湖底の底質を岩/小石/砂/泥の4種類で判別し見やすく表示します。
※送受波器はスルーハル、トランサム装備が必要です。
- ホワイトライン機能で海底や湖底と底付魚群の判別可能
海底や湖底のエッジを強調表示することで、底付き魚群やウィードの判別がしやすくなります。
- 複合アラーム設定が可能!
単体魚・水深・底質など各設定のすべてに合致した場合にのみアラームを鳴らすことができます。
- 釣り場ポイントをプロッタに表示可能※
目的地登録機能を使って釣果ポイントなどの情報(位置・水深・水温・サイズ・底質)をGPSプロッタへTLL出力してポイントデータを魚探・プロッタ間で共有できます。
※別途、航法装置の接続が必要です。※探見丸SYSTEM親機使用時には使用できません。

魚の探知をより確実に

- 最新デジタル技術によって単体魚のサイズを数値やマークで表現するACCU-FISH機能搭載
- 送信回数3000回/分(5mレンジ)の高速探知
- 探見丸 SYSTEM 親機対応※
※別途、アンテナ等の購入が必要です。



は、こんなにすごい!

最新デジタル技術によって単体魚のサイズを数値やマークで表現するACCU-FISH機能



単体魚か魚群かを瞬時に判別

送受信器へ返ってきたエコーから、単体魚か魚群かを瞬時に判別し、その反応が単体魚の場合にはサイズを計測して映像上に数値表示します。水深2mから100mの間で、10cmから199cmまでの魚を判別することができます。

フィッシュマーク表示機能

単体魚の反応を「フィッシュマーク」で表現する機能を搭載しています。魚群探知機の映像に見慣れていない方にも視覚的に楽しく魚の反応表示を見ていただけます。単体魚サイズに応じてマークの大きさが異なります。(大:50cm以上、小:10~49cm) また、新たに○マークと□マーク表示を加えました。単体魚反応をマークで表示することで魚探の映像を隠すことなく、より見やすくなりました。



単体魚のサイズまたは深度を表示

メニュー設定により単体魚反応にサイズを数値表示します。フィッシュマークと併用すれば、魚の存在がもっと分かりやすくなります。またサイズに代わって、単体魚がいる深度を数値で表示することもできます。

注) 本機能により計測された数値は、様々な要因により誤差を含む場合があります。

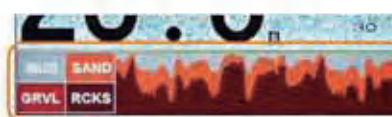


単体魚反応を○マークとサイズ表示。併記画面では、高周波画面・低周波画面のどちらか、または両方の画面にマーク表示の設定が可能です。



グラフィックモード*

4種類の底質をわかりやすいグラフィックで表示します。



詳細モード*

4種類の底質タイプをその確度に応じて色分け表示します。

※映像内の凡例は英語表記になります。

底付き魚群を判別しやすいホワイトライン機能

海底面を検出して白色で表示するホワイトライン機能を使うことで底付き魚群と海底の識別が容易になります。最強色(海底、大魚群、密度の濃い魚群など)を帯状に白く表示します。エッジ表示または0-100%(1%刻み)の範囲で白い幅を設定表示することが可能です。



Field Test

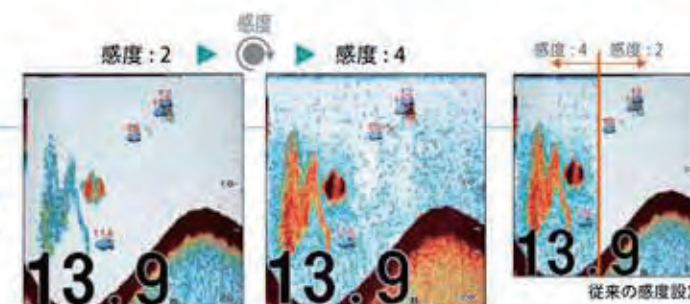
琵琶湖の魚礁映像

ウィードの中に多くのフィッシュマークが映っています。バスが好んで生息するウィードの画像では、ホワイトライン表示することで湖底ラインが判別しやすくなります。



全画面の感度調節が可能

従来の感度設定は感度変更後のエコーのみに適用されていましたが、FCV-627では表示中の過去のエコー全てに適用できます。そのため、設定の変更による映像の違いを即座に比べることができ、最適感度設定の判断に有効です。



直射日光下でも見やすい高輝度LCD

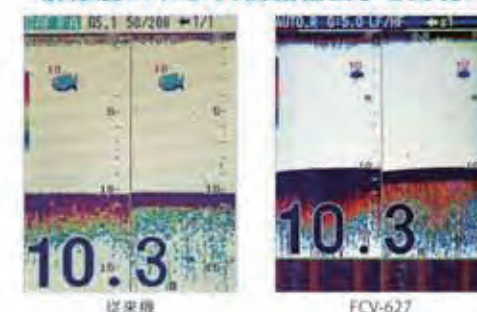
高輝度800カンデラLCDの採用により、直射日光下でもはっきりした映像を見ることができます。



偏光サングラス使用でも画面はクリア

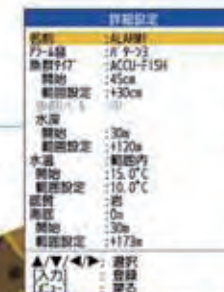
偏光サングラスをかけている場合、液晶画面の角度が傾いた時に画面が暗く視認性が悪くなることがあります。FCV-627では液晶画面に処理を加えているため、どの角度からでもクリアな映像を見ることができます。

解像度UPIにより、高精細表示を実現!



狙った魚の生息域をアラームでお知らせ 複合アラーム機能

従来のアラーム設定では海底・単体魚・底付き魚群・底質・水温など、各項目の設定範囲に達することによってそれぞれのアラームが鳴りますが、新たな機能として、ユーザー設定のすべてに合致した場合のみアラームが鳴る「複合アラーム」へと進化しました。狙った魚の生息域に合わせてうまくアラーム設定することでターゲットの見逃し軽減やベストポイントの選定に役立ちます。



底質を判別する底質判別機能!

NavNet3Dシリーズに接続するネットワーク型魚探BBDS1で初登場した底質判別機能をスタンドアロンタイプの魚探ではこのFCV-627に初めて搭載しました。水深約5mから100mの間の底質を、岩、小石、砂、泥の4種類の底質タイプに分類し、画面上に見やすくグラフィックで表示します。底質の種類やその変化、魚のサイズ、水深などを知ることにより、狙った魚の生息域に応じたベストポイントの選定に役立ちます。



- 注1) 底質判別機能の有効範囲は、水深5mから約100mです。
- 注2) 送受信器はスルーバルまたはトランスム装備が必要です。
- 注3) 底質判別機能設定時は自動的にオートレンジとなります。
- 注4) 吃水値を入力してご使用ください。
- 注5) 船速10 kn以下でご使用下さい。
- 注6) 本機器が示す底質情報は、様々な要因により誤差を含む場合があります。

